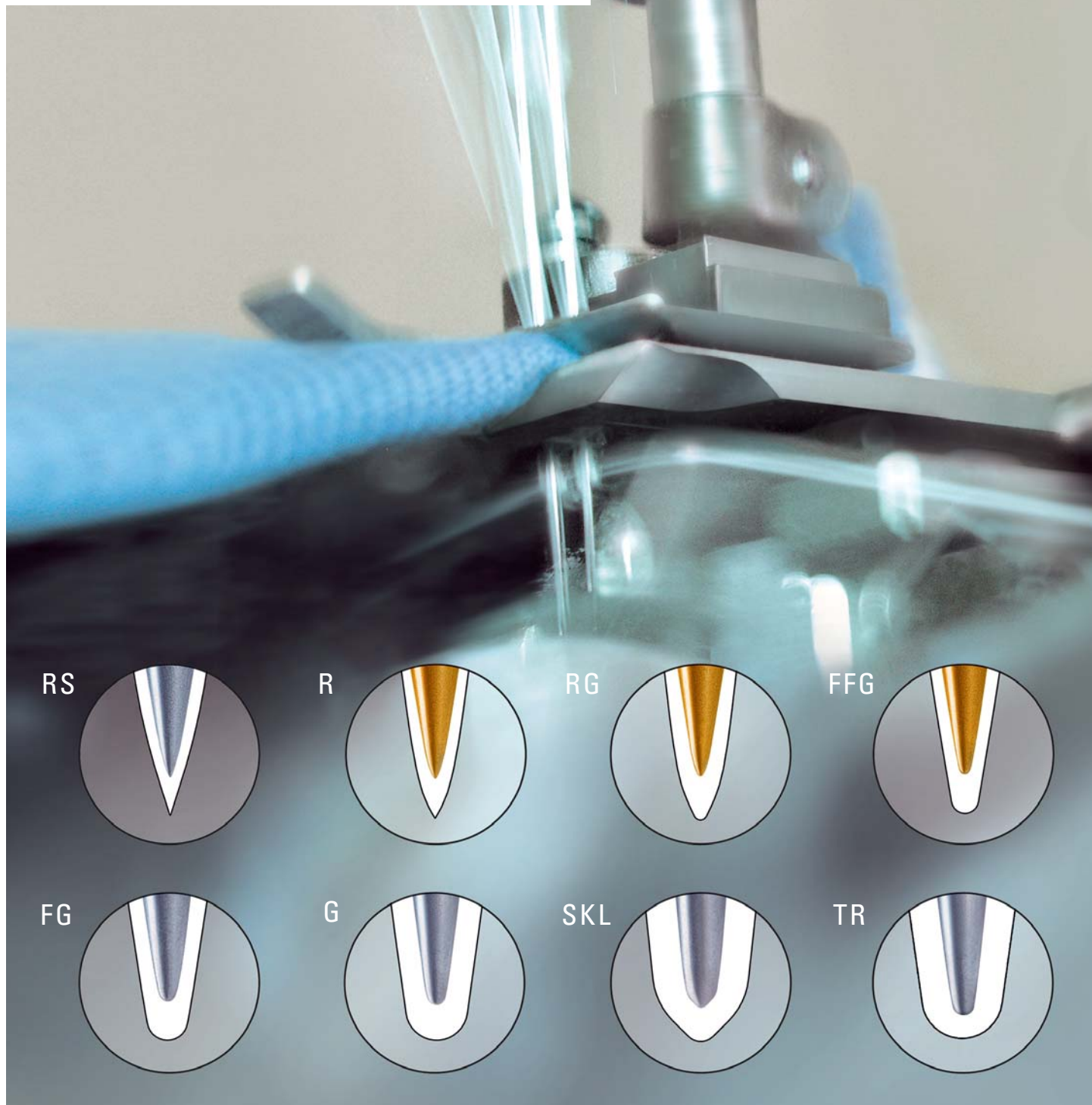




## ПРОКАЛЫВАЮЩИЕ ОСТРИЯ ГРОЦ-БЕККЕРТ



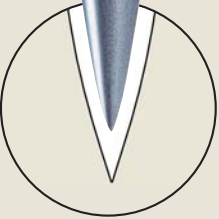


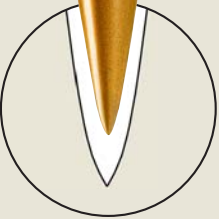


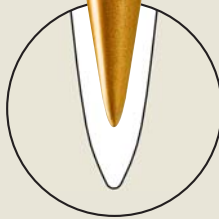


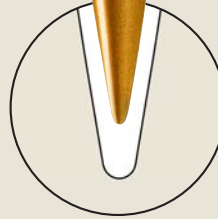

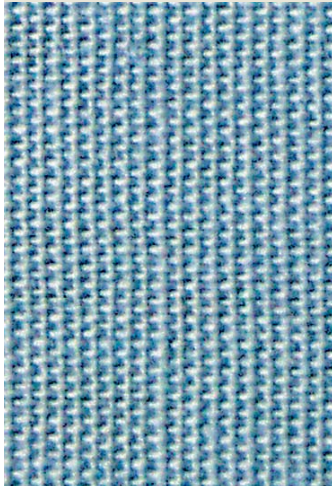




Все текстильные материалы, независимо от их способа производства: сотканые, связанные, соснованные или нетканые, прошиваются иглами с специфическими формами острия, которые выбираются в зависимости от структуры материала.

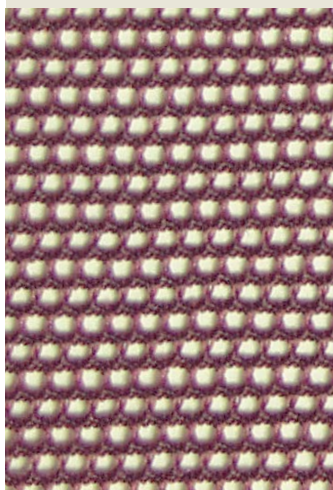
Правильный выбор будет играть значительную роль в результате пошива. С правильно выбранным остриём Вы достигнете желаемого результата.

## ПРОКАЛЫВАЮЩИЕ ОСТРИЯ ГРОЦ-БЕККЕРТ

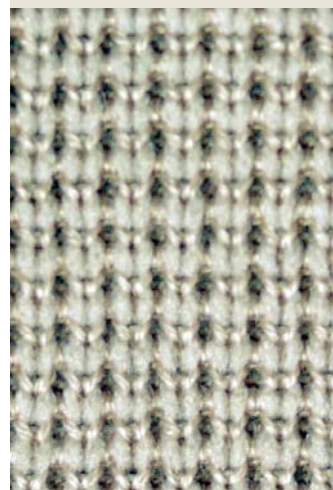
### СПЕЦИФИКАЦИЯ И ОБЛАСТИ ПРИМЕНЕНИЯ

<p>RS </p>  	<p>R </p>  	<p>RG </p>  	<p>FFG/SES </p>  
			
<p>стандартное для потайного стежка и очень прямых стёганных швов (чувствительное остриё!)</p>	<p>универсальное применение для потайного стежка (FST 301) тканых материалов, искусственной кожи, тканей с покрытием * сотканый и скатанный деним /хлопчатобумаж./</p>	<p>универсальное применение для цепного стежка (FST 401), трикотажа, микроволокна, пришивания пуговиц, вышивания многоголовочного, кожаной одежды</p>	<p>для трикотажа, а также тканых материалов</p>

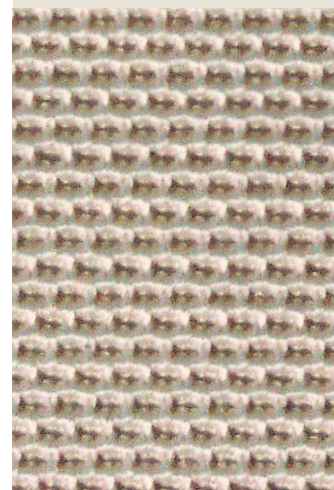
ТАКЖЕ ВЫПУСКАЕМЫЕ В GEBEDUR®



для очень эластичных гру-  
бовязанных материалов  
с резинкой или эластомером



для грубых высокоэлас-  
тичных и открытых материа-  
лов



для вязанных материалов  
с высокой долей эластана  
/корсетные изделия/



применение в вышивании  
для открытых структурных  
материалов, как например  
тюли или гардинных  
полотен  
(Schiffli вышивка)

## ОБОЗНАЧЕНИЕ ОСТРИЯ НА РЫНКЕ

чужое обозначение	обозначение Гроц-Беккерт	чужое обозначение	обозначение Гроц-Беккерт
B BALL	FG	RS	RS
BPL	FFG	S BALL	RG
EH	RG	S SET	RS
FFG	FFG	SES	FFG
FG	FG	SET	R
G	G	SET RT	RG
H BALL	G	SI	FG
H SET	RG	SIN	FFG
J BALL	FFG	SKF	G
L BALL	FFG	SKL	SKL
M BALL	FG	SPI	RS
NEW RD	RG	STU	RG
NYR	FFG	STUB	RG
R	R	SUK	FG
R-SPI	RS	TB	FFG
R-STU	RG	TR	TR
RD	R	U BALL	G
RG	RG	Y BALL	G

от различных производителей игл даются разные обозначения одинакового острия

эта наглядная таблица поможет вам подобрать правильные обозначения острия Гроц-Беккерт

GROZ-BECKERT KG

PO Box 10 02 49

72423 Albstadt

Phone 0 74 31 10-0

Fax 0 74 31 10-32 00/27 77

E-Mail: s-vn@groz-beckert.de

www.groz-beckert.com