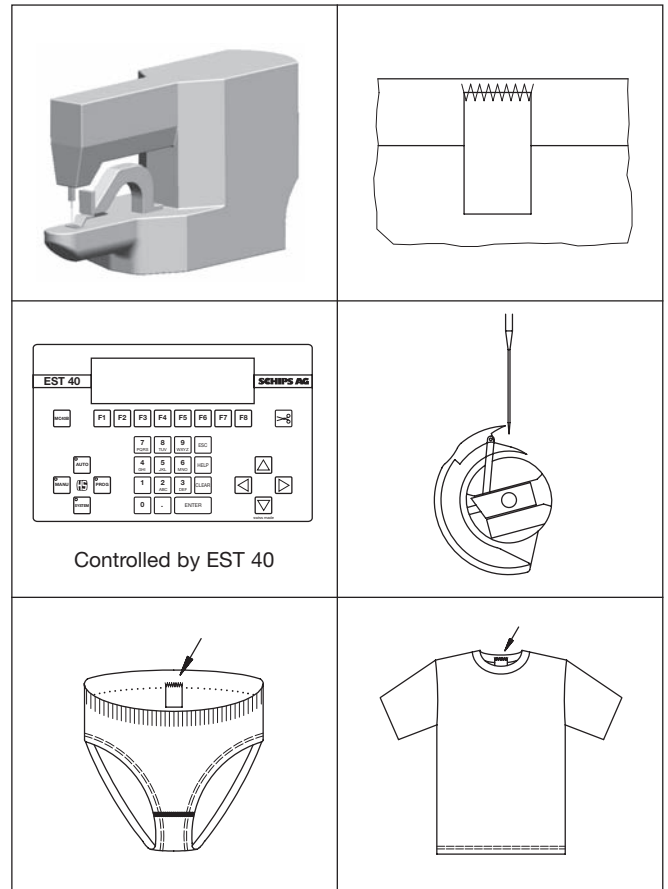




Photo with optional equipment



Etiketten automatisch annähen mit frei programmierbarer Steppstich-Riegelmaschine

- Hohe Produktivität durch schnelle Riegelmaschine und Etikettenspender-Automatation
- Automatisches Ablängen, Schneiden, Zuführen unter die Nähklammer und mit vordefiniertem Riegelprogramm annähen
- Hohe Flexibilität durch einfaches Einstellen auf andere Etikettendimensionen, schnelles Umstellen von einfachen auf gefaltete Etiketten, sowie auf Wunsch Erstellen von Spezialnähprogrammen
- **Optionen**
 - HS 1022-K Stufenlos verstellbares Pedestalgestell
 - UST: Ultraschalltrennen der Etiketten
 - Spezialfalz an der oberen Etikettenkante
 - Bügelsystem für flachen Falz bei Schlaufenetiketten
 - Doppeltikettenspender-Automatation
 - Drucker für Größen- oder sonstigen variablen Aufdruck auf die Etikette

Automatic label attaching with free programmable lockstitch bartack machine

- High productivity is achieved because of the high speed bartack machine and automatic label dispenser
- Automatic cutting to length of label, positioning under the sewing clamp and attaching with predefined bartack program
- High flexibility because of quick and easy change to a different label size or from flat to folded labels. If required, special seam pattern programming by SCHIPS AG
- **Options**
 - HS 1022-K Pedestal with infinitely variable height adjustment
 - UST: Ultrasonic cutting of labels
 - Special folding of top label edge
 - Ironing system for high-quality creased edge on folded loop labels
 - Automatic double label dispenser
 - Printer for printing sizes or other variable information onto the label

Pose-vignettes automatique avec machine piqueuse à point d'arrêt

- Productivité élevée par la machine à point d'arrêt à grande vitesse et l'automatisation de pose-vignettes
- Avancement, coupe, positionnement sous la pince à coudre et couture automatique de vignette par programme à point d'arrêt prédéfini
- Grande flexibilité par le réglage simple et rapide à une dimension de vignettes différente ou d'une vignette simple à la vignette pliée. Selon option du client programmation des schémas de couture spéciaux par SCHIPS AG
- **Options**
 - HS 1022-K Bâti colonne réglable à toutes les hauteurs
 - UST: Coupe de vignettes à ultrason
 - Pliage spécial au bord de vignette supérieur
 - Système à repasser pour la fabrication de vignettes de boucle de qualité supérieure
 - Double pose-vignettes automatique
 - Imprimante pour imprimer des tailles ou d'autres informations variables sur la vignette