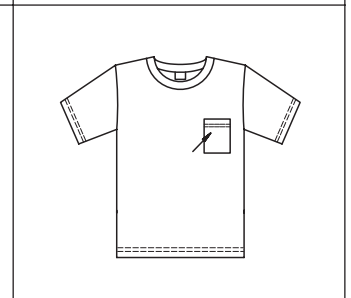
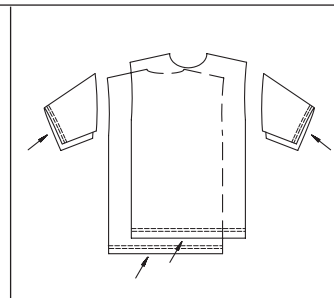
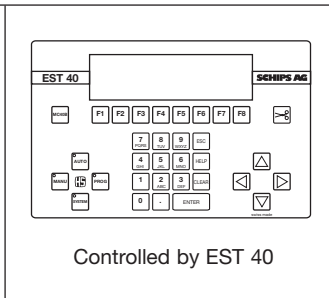
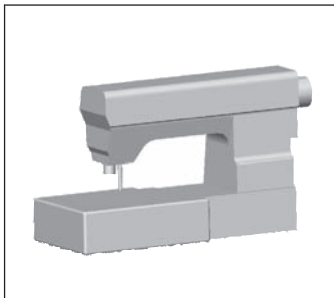
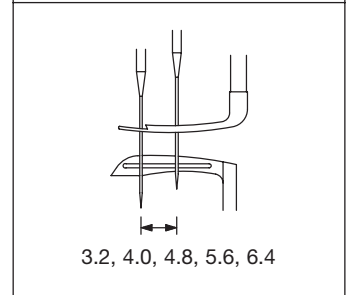
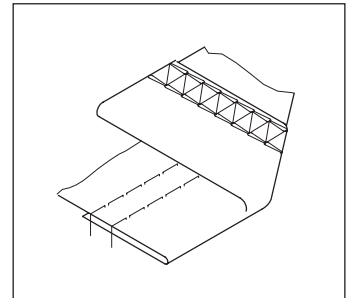


Photo with optional equipment



2-Nadel Ärmel-Saumautomat

Ärmel, Brusttaschen, Vorder- und Rückenteile von T-Shirts, Poloshirts usw. offen/flach mit 2-Nadel Überdeckstichmaschine säumen

- Höchste Qualität und gleichmässige Saumbreite von Anfang bis Ende der Naht durch optimal konzipierte Saumführung, Spezialnähteile, oberes Transportband, Seitenmesser rechts, separat angetrieben, Fadenketten-Abhacksystem
- Hohe Produktivität durch schnelles, permanentes Bestücken und ein praktisch ununterbrochenes Nähen mit Maximalgeschwindigkeit
- Vollautomatisches Nähen durch im Tisch integrierte Transportbänder und Stapler, dadurch eine geringe Anlernzeit der Bedienperson
- Höhenverstellbares Gestell für ein ergonomisches Arbeiten, hohe Servicefreundlichkeit durch ausfahrbare, frei zugängliche Nähmaschine
- Der modulare Automat ist flexibel erweiter- und ausbaubar, unterstützt durch modernste, leistungsfähige Elektronik

• Optionen

- Tischverbreiterung mit zusätzlichen Bändern zum Säumen von Vorder- und Rückenteilen
- Bausatz für rollende Materialien
- Ärmel Faltrichtung
- Ärmelstapler
- Vorder- und Rückenteilestapler
- Fadenbruchüberwachung
- Ausbau zum Kombiautomat Ärmel säumen/schliessen

2 needle sleeve hemmer

Hemming of sleeves, breast pockets, front and back parts of T-shirts, poloshirts etc., open/flat operation with 2 needle cover stitch machine

- High quality and consistent hem width from the beginning to the end of seam due to the optimum conception of hemming guide, special sewing parts, top conveyor belt, right hand independently driven side knife and thread chain cutting system
- High productivity is achieved through the quick and permanent loading of the automat and practically uninterrupted sewing with maximum sewing speed
- Fully automatic sewing cycle because of the conveyor belts integrated in the table and stacker, resulting in reduced training time of the operator
- Frame with height adjustment for ergonomic working, ease service due to the movable and therefore free accessible sewing machine
- Flexible upgrades of the modular automat possible, supported by the high-tech and efficient electronics

• Options

- Enlargement of table top with additional belts for hemming front and back parts
- Conversion kit for curly materials
- Device for folding sleeves
- Sleeves stacker
- Stacker for front and back parts
- Thread break monitor
- Upgrade to combi-automat for hemming/closing sleeves

Automate à ourler des manches, 2-aiguilles

Ourlage de manches, poches de poitrine, des parties de devant et de dos de T-shirts, poloshirts, etc., opération à plat/ouverte, avec machine à point de recouvrement, 2-aiguilles

- Qualité supérieure et largeur d'ourlet invariable du début jusqu'à la fin de couture grâce à la conception optimale du guide d'ourlet, des pièces à coudre spéciales, de la bande transporteuse supérieure, du couteau raseur droit actionné séparément et du système de coupe-fil de chaînette
- Grand rendement par le chargement rapide et permanent et la couture pratiquement sans interruption avec vitesse de couture maximale
- Grâce aux bandes transporteuses intégrées dans la table et à l'empileur, couture complètement automatique et formation de l'opératrice très rapide
- Bâti réglable en hauteur pour le travail ergonomique, facilité d'entretien et accès libre par la machine à coudre mobile
- Possibilité d'extension flexible de l'automate modulaire, assisté par l'électronique sophistiquée et efficiente

• Options

- Élargissement de table avec des bandes supplémentaires pour ourler des parties de devant et de dos
- Kit de transformation pour des matériaux dont les bords roulent
- Station pour plier des manches
- Empileur pour des manches
- Empileur pour des parties de devant et de dos
- Contrôleur de casse-fils
- Extension à l'automate combiné pour ourler/fermer des manches